

# 2 Gewerberäume | Geschäftsräume | Büro - direkt an der Autobahn, neben Wertheim Village



**Almosenberg 7**  
97877 Wertheim

Miet-/Kaufobjekt:           Miete  
Büro-/Praxisfläche:       232,00 m<sup>2</sup>  
Miete pro m<sup>2</sup>:               9,50 EUR

Scout-ID:                       154347948

Nebenkosten:               180,00 EUR pro Monat oder  
                                  pro m<sup>2</sup> (entsprechend der  
                                  Angabe bei der Miete)

Fläche teilbar ab:         116,00 m<sup>2</sup>

Verfügbar ab:             01.11.2024

Mietdauer:                 langfristig

Objektart:                 Büro

Baujahr:                  2019

Objektzustand:         Neuwertig

Etage(n):                 1

Wesentliche Energieträger:   Gas

Qualität der Ausstattung:   Gehoben

Bodenbelag:             Parkett

DV-Verkabelung vorhanden:   Ja

Barrierefrei:             Ja



## Ihr Ansprechpartner:

Sonnleitner Holzbaubetriebe GmbH & Co. KG  
Frau Kerstin Schmalhofer

E-Mail: [immo@sonnleitner.de](mailto:immo@sonnleitner.de)

Tel: +49 170 7903081

Mobil: +49 170 7903081

Web: <http://www.sonnleitner.de>

## 2 Gewerberäume | Geschäftsräume | Büro - direkt an der Autobahn, neben Wertheim Village



**Almosenberg 7**  
97877 Wertheim

Miet-/Kaufobjekt:     Miete  
Büro-/Praxisfläche:   232,00 m<sup>2</sup>  
Miete pro m<sup>2</sup>:         9,50 EUR

### Objektbeschreibung:

Unser großzügiges Kundenzentrum bietet weiteren Platz für die Vermietung von 2 Büroräumen. Diese sind als ein großes Büro mit 232 m<sup>2</sup> nutzbar oder auch als zwei getrennte, eigenständige Büroräume mit je ca. 116 m<sup>2</sup> und eigenem Eingang. Anbei die genaue Raumaufteilung:

Büroräume 3, West:  
Eingangsbereich/Empfang, Büroraum, Nebenflur, Abstellraum, WC Damen, WC Herren, Terrasse (Mietansatz 50% der Fläche)

Die Gesamtnutzfläche der Räume und Nebenflächen wird entsprechend der DIN 283 mit 116,55 m<sup>2</sup> ermittelt.

Büroräume 2, Ost:  
Eingangsbereich/Empfang, Büroraum, Nebenflur, Abstellraum, WC Damen, WC Herren, Terrasse (Mietansatz 50% der Fläche).

Die Gesamtnutzfläche der Räume und Nebenflächen wird entsprechend der DIN 283 mit 114,59 m<sup>2</sup> ermittelt.

Stellplätze nach Vereinbarung zu vermieten!

### Ausstattung:

Die hellen, lichtdurchfluteten Räume sind mit hochwertigen Parkett ausgestattet. Die Toilettenanlagen geschmackvoll und mit modernen Fliesen ausgestattet. Die angrenzende Terrasse bietet ebenfalls viel Platz. Stellplätze sind ausreichend vorhanden und können je nach Bedarf Stückweise angemietet werden, nach Vereinbarung.

### Lage:

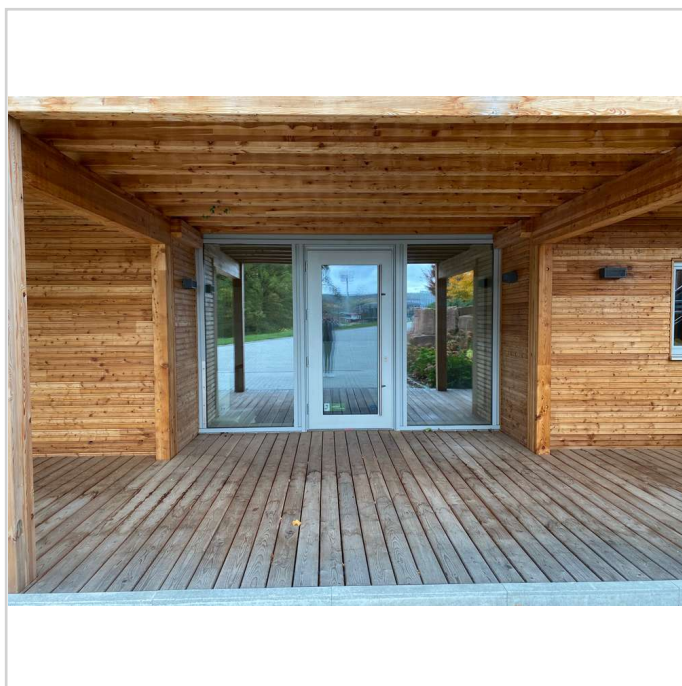
Die Büroräume liegen sehr zentral, direkt an der Autobahn A3 und die Straße zu Wertheim Village führt direkt daran vorbei.

### Sonstiges:

Arbeitsräume sind Lebensräume. Profitieren auch Sie von unserem Wohlfühlklima und arbeiten in gesunder Atmosphäre.



wertheim017



IMG\_5515

## 2 Gewerberäume | Geschäftsräume | Büro - direkt an der Autobahn, neben Wertheim Village



**Almosenberg 7**  
97877 Wertheim

Miet-/Kaufobjekt:      Miete  
Büro-/Praxisfläche:   232,00 m<sup>2</sup>  
Miete pro m<sup>2</sup>:         9,50 EUR



IMG\_5516



IMG\_5517



IMG\_5518



IMG\_5519

## 2 Gewerberäume | Geschäftsräume | Büro - direkt an der Autobahn, neben Wertheim Village



**Almosenberg 7**  
97877 Wertheim

Miet-/Kaufobjekt:      Miete  
Büro-/Praxisfläche:   232,00 m<sup>2</sup>  
Miete pro m<sup>2</sup>:           9,50 EUR



IMG\_5520



IMG\_5521



IMG\_5522



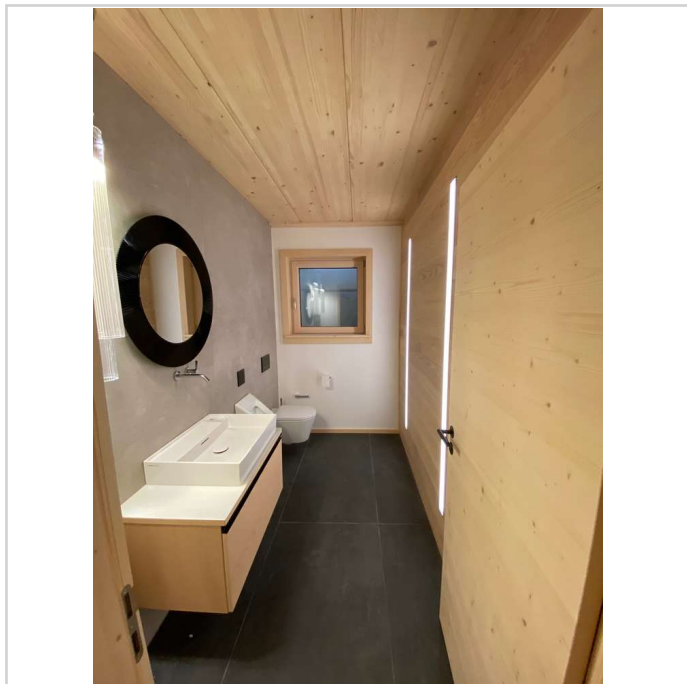
IMG\_5523

## 2 Gewerberäume | Geschäftsräume | Büro - direkt an der Autobahn, neben Wertheim Village

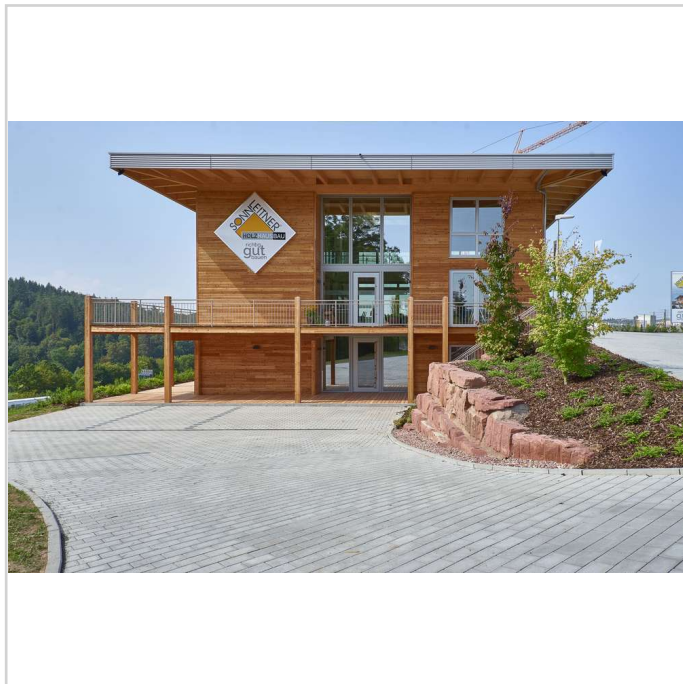


**Almosenberg 7**  
97877 Wertheim

Miet-/Kaufobjekt:      Miete  
Büro-/Praxisfläche:   232,00 m<sup>2</sup>  
Miete pro m<sup>2</sup>:           9,50 EUR



IMG\_5524



wertheim014

## 2 Gewerberäume | Geschäftsräume | Büro - direkt an der Autobahn, neben Wertheim Village



Almosenberg 7  
97877 Wertheim

Miet-/Kaufobjekt:      Miete  
Büro-/Praxisfläche:   232,00 m<sup>2</sup>  
Miete pro m<sup>2</sup>:           9,50 EUR

